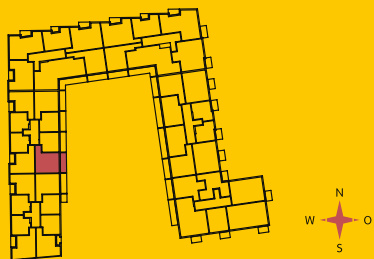


- Wohnung 2.1.042 1. OG
- Wohnung 2.2.050 2. OG
- Wohnung 2.3.058 3. OG
- Wohnung 2.4.066 4. OG



	Wohnfläche	Nutzfläche
Wohnen / Kochen	24,98 m²	24,98 m²
Schlafen	12,63 m²	12,63 m²
Dusche	5,32 m²	5,32 m²
Diele	4,42 m²	4,42 m²
Flur	1,48 m²	1,48 m²
Ankleide	1,50 m²	1,50 m²
Abst.	0,97 m²	0,97 m²
Balkon	6,21 m²	12,42 m²
	57,51 m²	63,72 m²

- B barrierefreie Wohnung
- AD abgehängte Decke
- WM Waschmaschinenanschluss
- HKV Heizkreisverteiler
- LS Lichtschacht
- RR Regenrohr

Behördliche und technische Auflagen und Änderungen vorbehalten. Pläne nicht zur Maßentnahme geeignet. Alle Flächen sind circa Flächen. Die Möblierung ist als Vorschlag zu sehen und gehört nicht zum Ausstattungsumfang.

Position von Regenrohren und Balkonabläufen nach technischer Erfordernis. Höhe der Vorsatzschale wo geplant ca. 1,20 m.

Die Bad- u. WC-Grundrisse wurden in Anlehnung an die DIN 18022 erstellt. Aus architektonischen Gründen wurden die dort genannten Werte zum Teil nicht eingehalten. Die ähnlich lautende VDI 6000 kam hier nicht zur Anwendung.

© Planstand: 21. Juli 2020 | Stand: 22. Juli 2020



Maßstab 1:100 | DIN A4