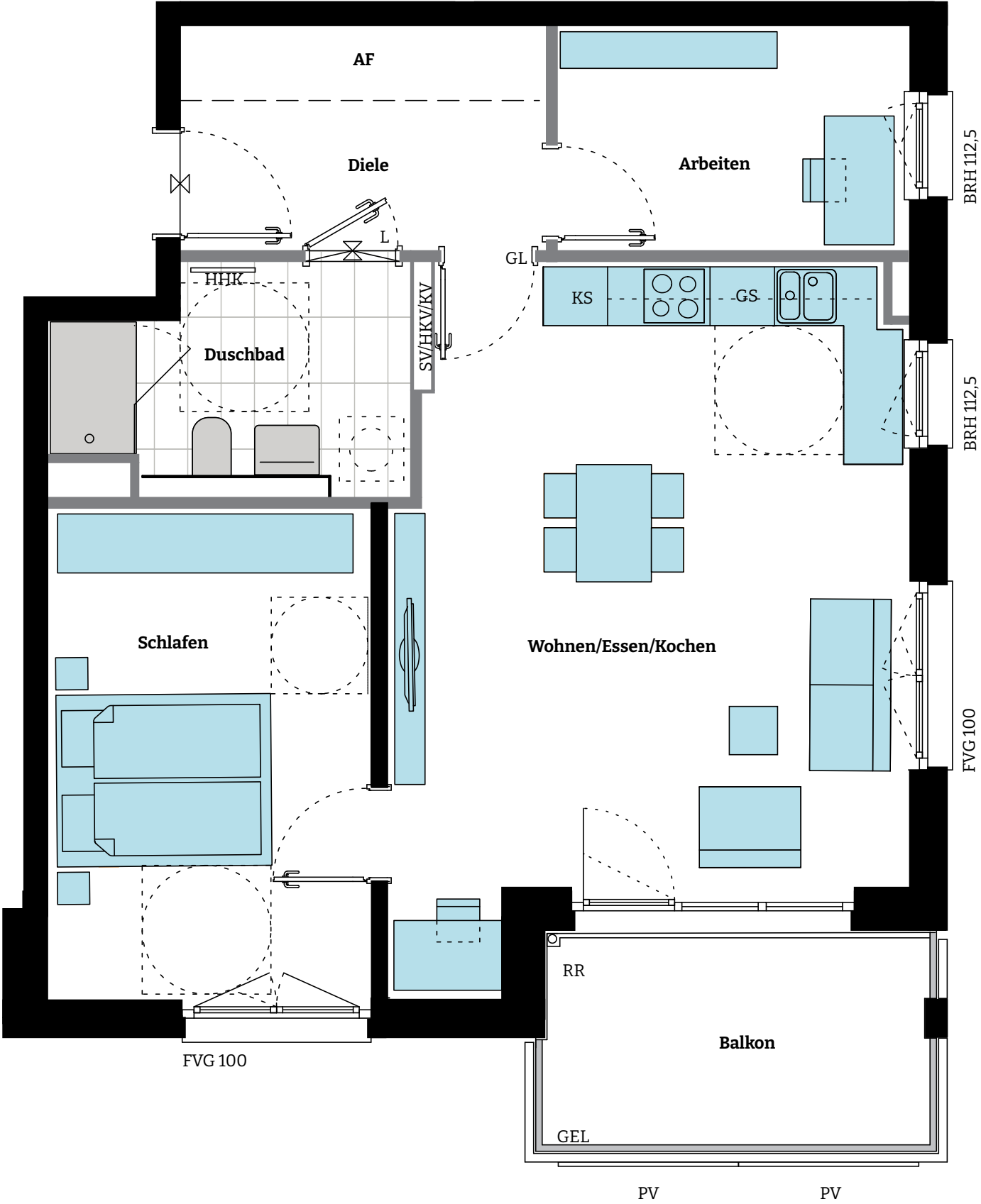


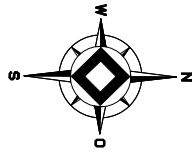
Wohnfläche		
Wohnen/Essen/ Kochen	ca.	28,72 m ²
Schlafen	ca.	13,76 m ²
Arbeiten	ca.	6,82 m ²
Duschbad	ca.	6,39 m ²
Diele	ca.	4,76 m ²
Abstellfläche (AF)	ca.	2,33 m ²
Balkon (ca. 8,16 m ²) zu ½	ca.	4,08 m ²
Gesamt	ca.	66,86 m²



3-Zimmer-Wohnung
WOHNUNG 26 | 1. OG
ca. 66,86 m² Wohnfläche

barrierefrei

Baugleich
Wohnung 31 | 2. OG



Maßstab 1:50