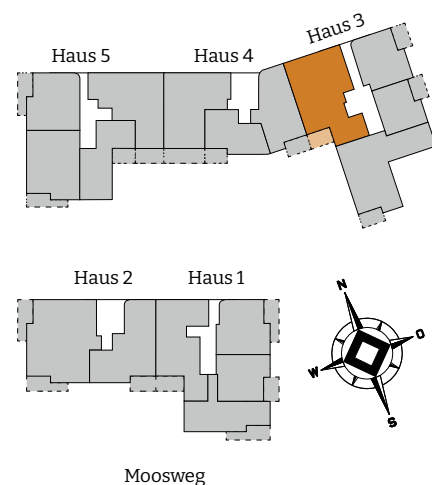


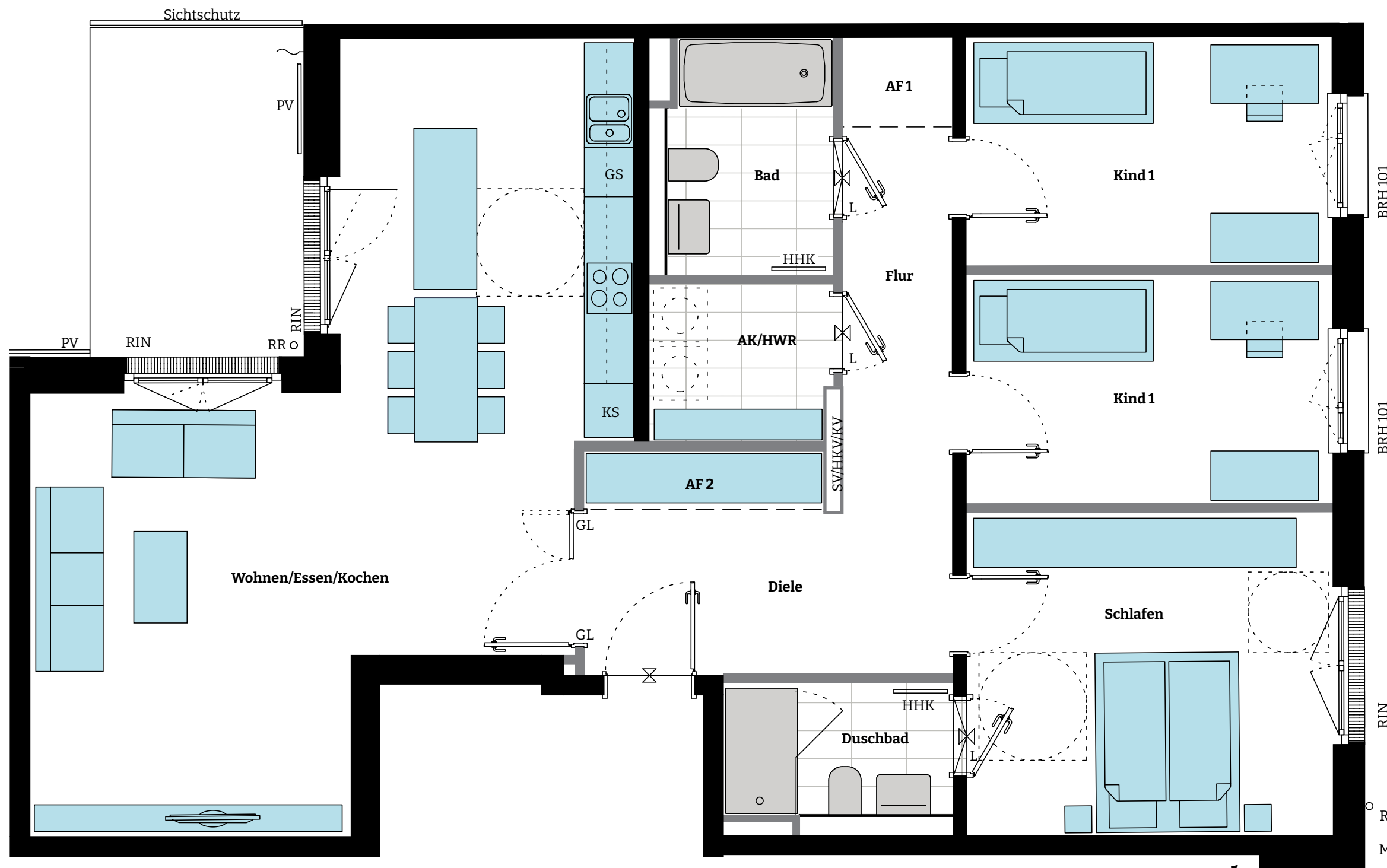


ZUHAUSE IN OBERSCHLEISSHEIM

	Wohnfläche	
Wohnen/Essen/ Kochen	ca.	38,44 m <sup>2</sup>
Schlafen	ca.	14,68 m <sup>2</sup>
Kind 1	ca.	10,34 m <sup>2</sup>
Kind 2	ca.	10,28 m <sup>2</sup>
Abstellkammer (AK)/ Hauswirtschaftsraum (HWR)	ca.	3,50 m <sup>2</sup>
Bad	ca.	5,15 m <sup>2</sup>
Duschbad	ca.	4,12 m <sup>2</sup>
Diele	ca.	7,32 m <sup>2</sup>
Flur	ca.	5,20 m <sup>2</sup>
Abstellfläche 1 (AF)	ca.	1,19 m <sup>2</sup>
Abstellfläche 2 (AF)	ca.	1,87 m <sup>2</sup>
Terrasse (ca. 9,34 m <sup>2</sup> ) zu ½	ca.	4,67 m <sup>2</sup>
<b>Gesamt</b>	<b>ca.</b>	<b>106,76 m<sup>2</sup></b>



St.-Margarethen-Straße



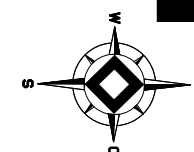
## 4-Zimmer-Wohnung

WOHNUNG 25 | EG

ca. 106,76 m<sup>2</sup> Wohnfläche

barrierefrei

Maßstab 1: 50



Baywobau®