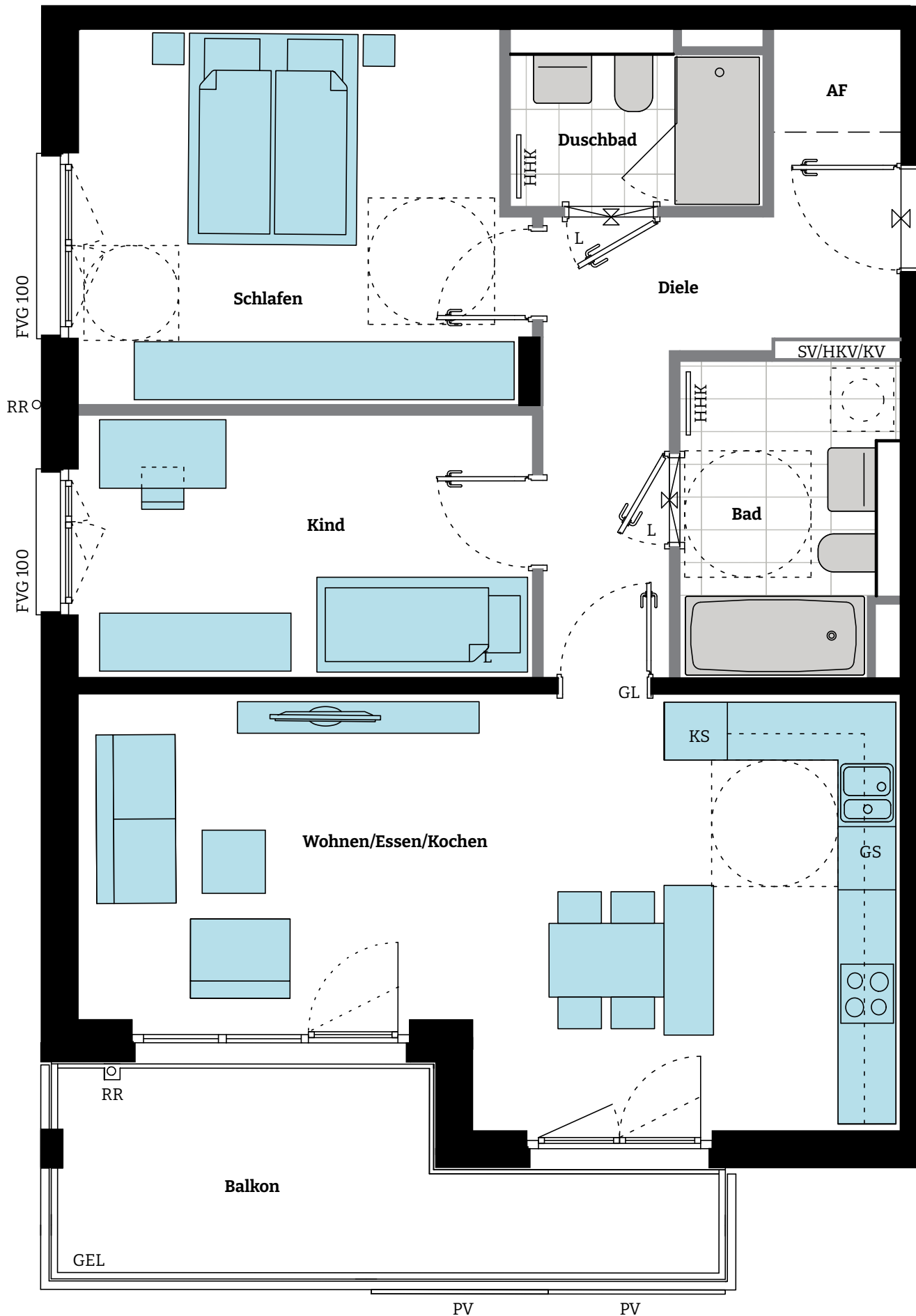
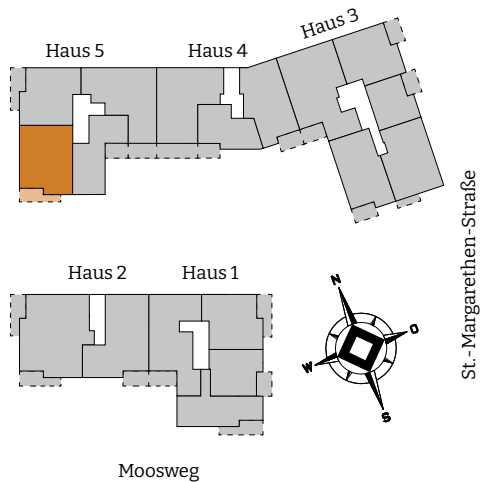


Wohnfläche		
Wohnen/Essen/ Kochen	ca.	28,55 m ²
Schlafen	ca.	14,77 m ²
Kind	ca.	10,74 m ²
Bad	ca.	6,01 m ²
Duschbad	ca.	3,79 m ²
Diele	ca.	8,84 m ²
Abstellfläche (AF)	ca.	1,15 m ²
Balkon (ca. 11,36 m ²) zu ½	ca.	5,68 m ²
Gesamt	ca.	79,53 m²

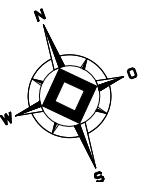


3-Zimmer-Wohnung

WOHNUNG 55 | 1. OG
ca. 79,53 m² Wohnfläche

barrierefrei

Baugleich
Wohnung 59 | 2. OG



Maßstab 1:50