

HAUS
C4



Wohnen an den
WILDROSENTERRASSEN.I

5-Zimmer-Wohnung

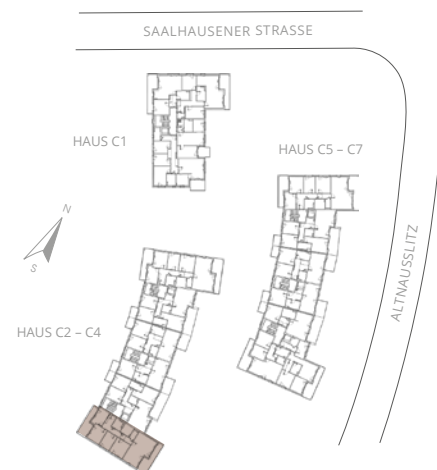
Wohnen/Essen	29,49 m ²
Kochen	5,93 m ²
Schlafen	14,05 m ²
Kind 1	10,65 m ²
Kind 2	12,85 m ²
Kind 3	10,67 m ²
Bad	5,54 m ²
Duschbad	4,71 m ²
WC	2,43 m ²
Flur	14,09 m ²
Balkon 1 (14,48 m ²)	7,23 m ²
Balkon 2 (13,46 m ²)	6,73 m ²

Wohnfläche ca. 124,37 m²



32

36



**Baywobau®
Dresden**
...wir bauen Ihr Zuhause!

B barrierefrei nutzbare Wohnung
gem. Sächs.BO § 50

Flächen und Maßangaben sind ca. Werte. **Maßstab ca. 1:100** . Planungsstand 02/2022 . Änderungen vorbehalten

