

Schlosseck Dresden

NEUMARKT DRESDEN: QUARTIER VII/1

HAUS 2
5./6. OBERGESCHOSS
2-ZIMMER-MAISONNETTE

GALERIE- WOHNUNG 31

5. OBERGESCHOSS

Wohnen	26,96 m ²
Küche/Essen	11,95 m ²
Schlafen	15,97 m ²
Bad	8,07 m ²
WC	3,27 m ²
Diele	4,45 m ²
Balkon (12,94 m ²)	6,47 m ²

6. OBERGESCHOSS

Galerie	22,94 m ²
Abstellraum	8,73 m ²
Balkon (15,90 m ²)	7,95 m ²

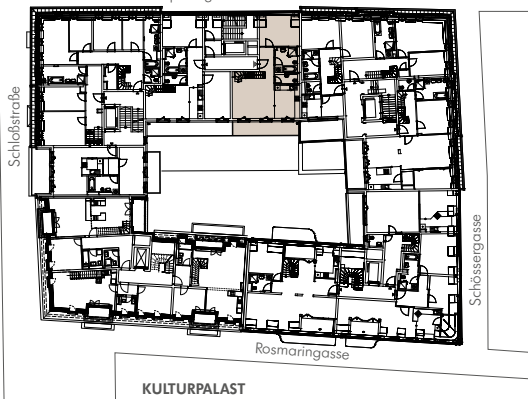
Wohnfläche ca. 116,76 m²

RESIDENZ-
SCHLOSS

SCHLOSSHOTEL

Taschenberg

Sporergasse



KULTURPALAST



Schlosseck Dresden

NEUMARKT DRESDEN: QUARTIER VII/1

HAUS 2

5./6. OBERGESCHOSS

2-ZIMMER-MAISONETTE

GALERIE- WOHNUNG 31

5. OBERGESCHOSS

Wohnen/Essen	26,96 m ²
Küche	11,95 m ²
Schlafen	15,97 m ²
Bad	8,07 m ²
WC	3,27 m ²
Diele	4,45 m ²
Balkon (12,94 m ²)	6,47 m ²

6. OBERGESCHOSS

Galerie	22,94 m ²
Abstellraum	8,73 m ²
Balkon (15,90 m ²)	7,95 m ²

Wohnfläche ca. 116,76 m²

