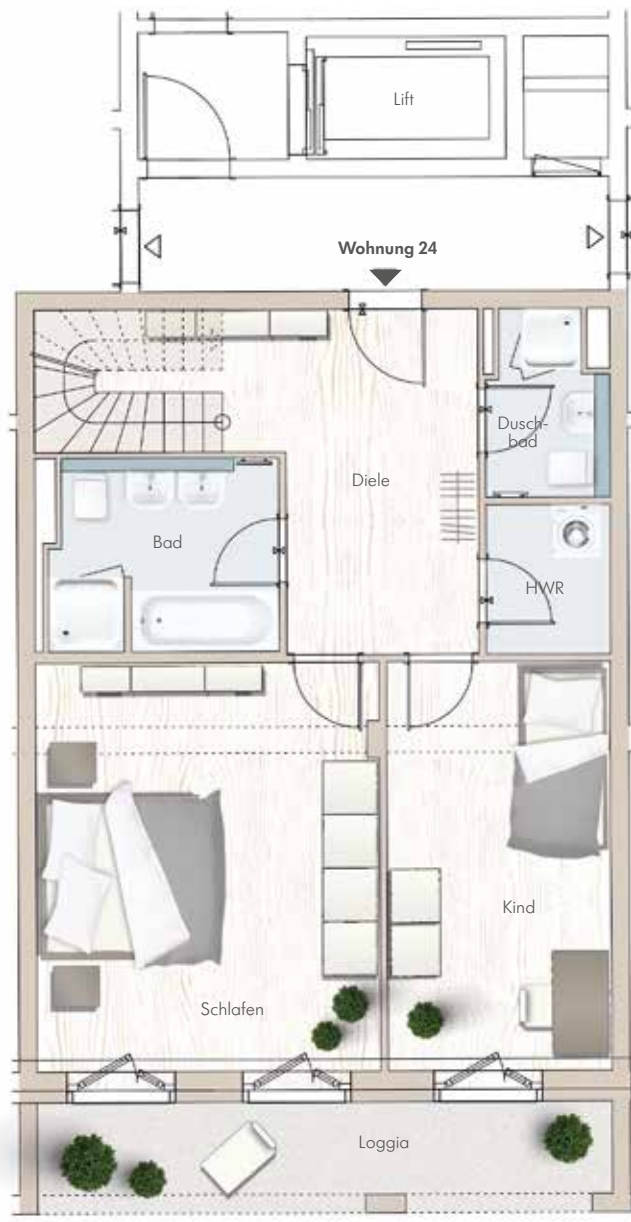


Schlosseck Dresden

NEUMARKT DRESDEN: QUARTIER VII/1



HAUS 2 1./2. OBERGESCHOSS 3-ZIMMER-MAISONETTE

WOHNUNG 24

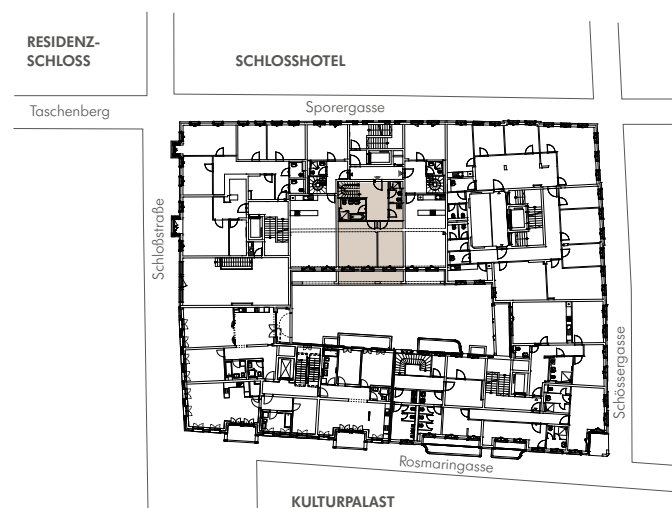
1. OBERGESCHOSS

| | |
|--------------------------------|----------------------|
| Schlafen | 25,39 m ² |
| Kind | 16,53 m ² |
| Bad | 7,35 m ² |
| Duschbad | 3,53 m ² |
| Diele | 16,53 m ² |
| HWR | 3,28 m ² |
| Loggia (10,62 m ²) | 5,31 m ² |

2. OBERGESCHOSS

| | |
|----------------------------------|----------------------|
| Wohnen/Kochen | 38,09 m ² |
| Terrasse (19,08 m ²) | 9,54 m ² |

Wohnfläche ca. 125,55 m²



Schlosseck Dresden

NEUMARKT DRESDEN: QUARTIER VII/1



HAUS 2

1./2. OBERGESCHOSS

3-ZIMMER-MAISONETTE

WOHNUNG 24

1. OBERGESCHOSS

| | |
|--------------------------------|----------------------|
| Schlafen | 25,39 m ² |
| Kind | 16,53 m ² |
| Bad | 7,53 m ² |
| Duschbad | 3,53 m ² |
| Diele | 16,53 m ² |
| HWR | 3,28 m ² |
| Loggia (10,62 m ²) | 5,31 m ² |

2. OBERGESCHOSS

| | |
|----------------------------------|----------------------|
| Wohnen/Kochen | 38,09 m ² |
| Terrasse (19,08 m ²) | 9,54 m ² |

Wohnfläche ca. 125,55 m²

